

Заказное обозначение NU1-10-W...

Переключатель NU 1 применяется в качестве переключателя сигнала и элемента сигнализации в высоковольтных установках. Данное прочное коммутационное устройство соответствует нормам IEC/EN 60947-5-1 и оснащено кулачковыми дисками из изоляционного материала, положение которых может регулироваться с интервалом в 10°.

Коммутируемая мощность контактов (нормально-замкнутые контакты с механизмом быстрого срабатывания) составляет 6 А, 250 В переменного тока при категории применения 15 или 2 А, 250 В постоянного тока; постоянная времени L/R = 20 мс.

Контакты могут поставляться также и нормально-разомкнутыми. Конструкция переключающих элементов постоянного тока дает возможность устанавливать эти элементы друг над другом, после чего они могут приводиться в действие одновременно. В данном случае необходимы детали для крепления контактов, установленных друг над другом.

Механический срок службы: 2 миллиона коммутационных операций

Допустимая температура окруж. среды: при эксплуатации: от - 40° С до + 60° С, при складировании: от - 50° С до + 80° С.

Устойчивость к воздействию климата: постоянное влажное тепло - согласно IEC 60068-2-78, циклическое влажное тепло - согласно IEC 60068-2-30.

Степень защиты в корпусе: IP 65 согласно IEC/EN 60529

Технические характеристики см. страницу каталога 4/100.

Поз.				Вес, грамм	Обозначение	Цена, евро
1	Переключатель сигнала со свободным концом вала Ø 12 мм стандартной формы или 12 мм шестигранной формы		Количество контактов	2	350	2
2			4	460	4	
3			6	570	6	
4	Программирование угла срабатывания кулачковых дисков контактов		8	680	8	
5			10	790	10	
6			12	900	12	
7			14	1010	14	
8	или программирование согласно данным заказчика		16	1120	16	
9	Специальное программирование кулачковых дисков контактов		для 2-х контактов			
10	Детали для крепления установленных друг над другом контактов переключающих элементов постоянного тока	4	110	+4		
11		8	200	+8		
12		12	290	+12		
13		16	380	+16		
14						
15	2-й свободный конец вала (Ø 12 мм стандартный или 12 мм шестигранной формы)				F	
16	Пружина самовозврата в нулевое положение		110	Z		
17	Последовательность переключения 4-0-4					
18	2 уголка крепления на каждый переключатель сигнала		80	W		
19	Тяговый рычаг для стандартного вала Ø 12 мм или 12 мм шестигранной формы		70	GH		
21	Пластмассовый корпус из астралона (защита от пыли и прикосновения)	Для максимального количества контактов	4		A	
22		8			A	
23		12			A	
24		16			A	
25	Защита от прикосновения KEG 142 для контактов согласно DIN VDE 0106, часть 100					
30	Корпус U 23/ 20 для максимального количества контактов 10			2500	U11	
31	Корпус U 23/ 28 для максимального количества контактов 16			3000	U12	

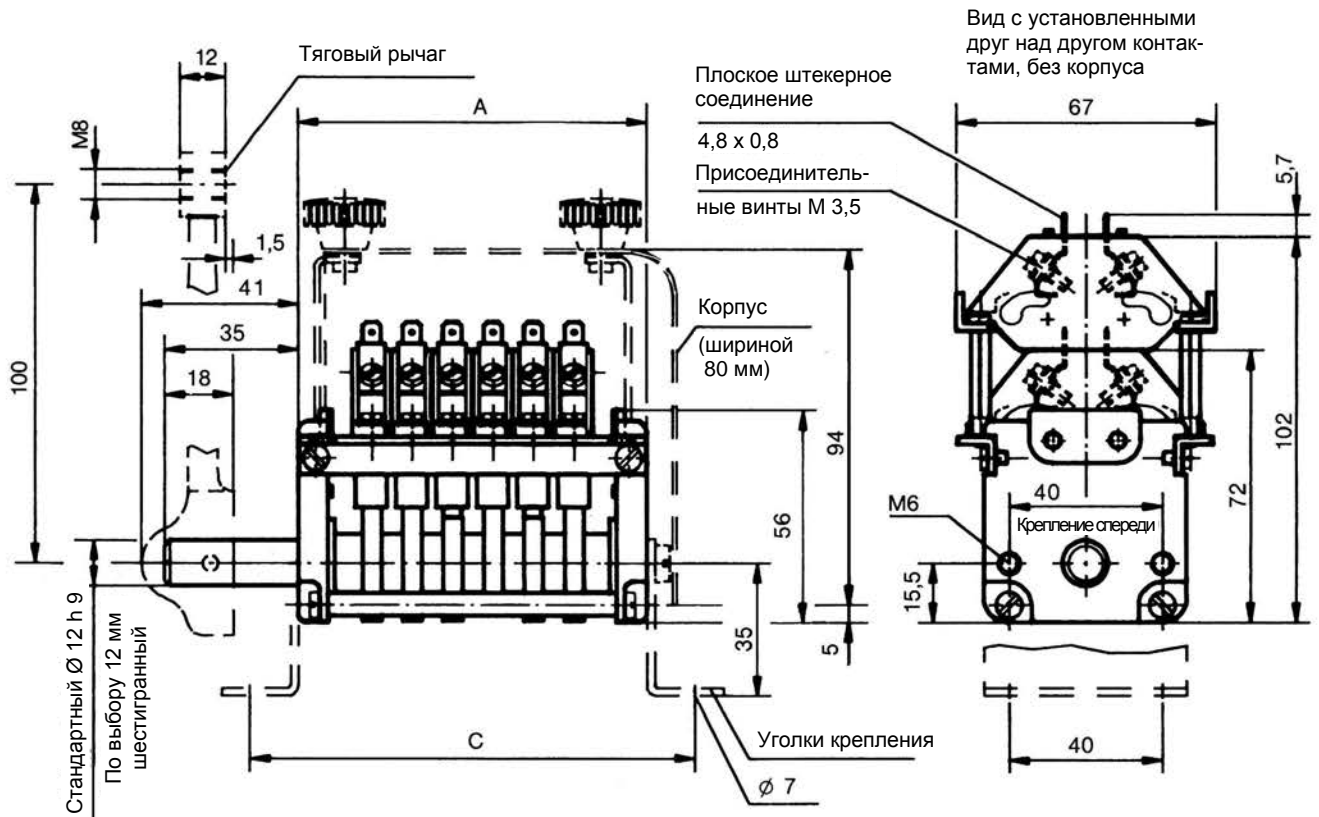


GESSMANN®

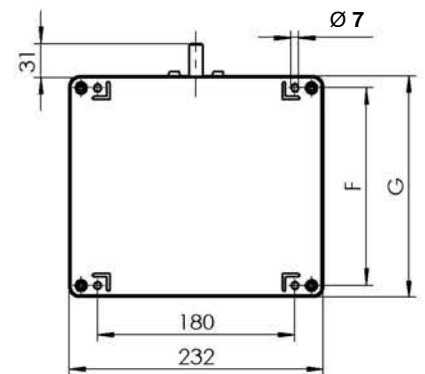
Промышленные коммутационные устройства

Переключатель сигнала NU 1

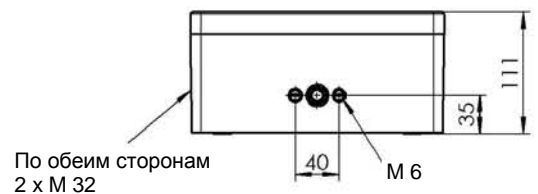
3/403
2012



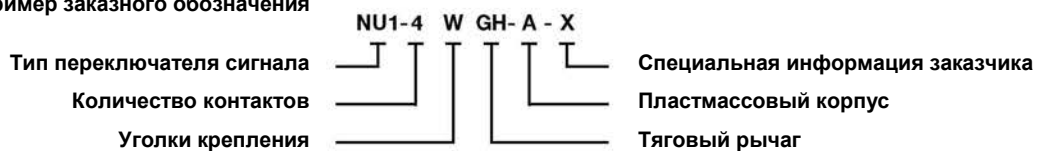
Обозначение	Количество контактов	Размер А	Размер С	Тип корпуса	Размер F	Размер G
2	2	49	74	U 23/20	180	202
4	4	70	95			
6	6	91	117			
8	8	113	138			
10	10	134	159			
12	12	155	180	U 23/28	260	280
14	14	176	201			
16	16	197	222			

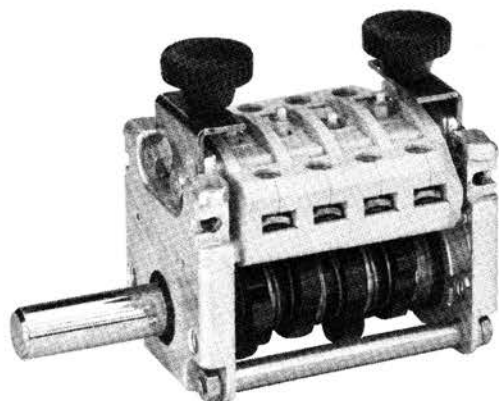


Алюминиевый корпус, степень защиты IP 65



Пример заказного обозначения





Заказное обозначение NU2-14-...

Переключатель NU 2 применяется в качестве переключателя сигнала и элемента сигнализации в высоковольтных установках. Данное прочное коммутационное устройство соответствует нормам IEC/EN 60947-5-1 и оснащено кулачковыми дисками из изоляционного материала, положение которых может регулироваться с интервалом в 10°.

Коммутируемая мощность контактов (размыкающие контакты с принудительным размыканием) составляет 4 А, 350 В переменного тока при категории применения 15 или 1 А, 24 В постоянного тока при категории применения 13.


Механический срок службы: 6 миллионов коммутационных операций

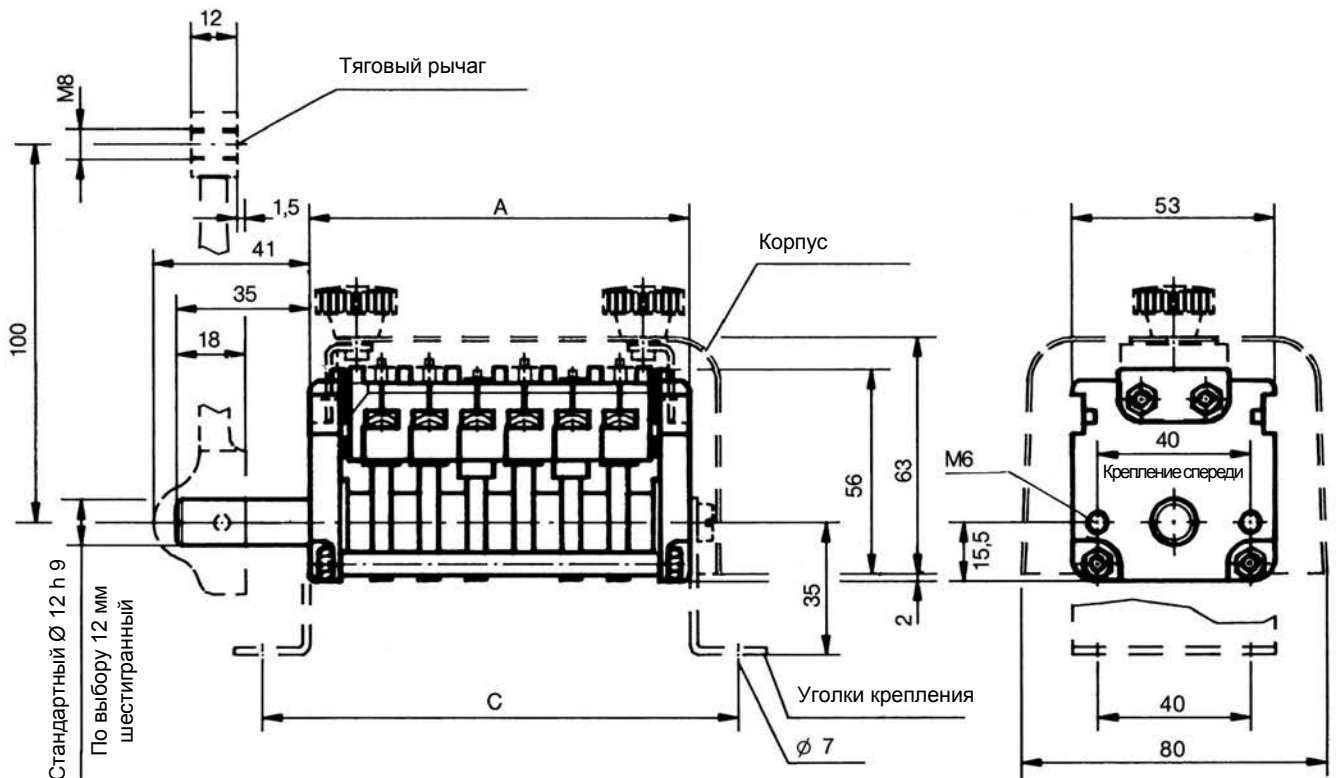
Допустимая температура окруж. среды: при эксплуатации: от - 40° С до + 60° С, при складировании: от - 50° С до + 80° С.

Устойчивость к воздействию климата: постоянное влажное тепло - циклическое влажное тепло - согласно IEC 60068-2-78, согласно IEC 60068-2-30.

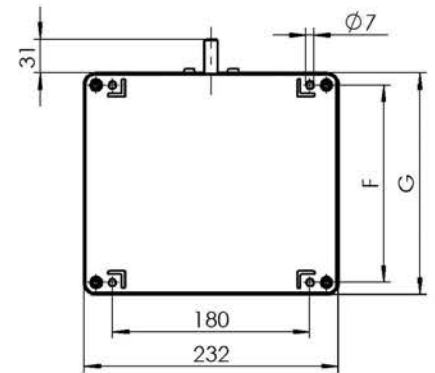
Степень защиты в корпусе: IP 65 согласно IEC/EN 60529

Технические характеристики см. страницу каталога 4/100.

Поз.				Вес, грамм	Обозначение	Цена, евро	
1	Переключатель сигнала со свободным концом вала Ø 12 мм стандартной формы или 12 мм шестигранной формы Программирование угла срабатывания кулачковых дисков контактов  или программирование согласно данным заказчика Специальное программирование кулачковых дисков контактов	Количество контактов	2	280	2		
2			4	380	4		
3			6	480	6		
4			8	580	8		
5			10	680	10		
6			12	780	12		
7			14	880	14		
8			16	980	16		
9			для 2-х контактов				
10							
11	2-й свободный конец вала (Ø 12 мм стандартный или 12 мм шестигранной формы)				F		
12	Пружина самовозврата в нулевое положение			110	Z		
13	Последовательность переключения 4-0-4						
14	2 уголка крепления на каждый переключатель сигнала			80	W		
15	Тяговый рычаг для стандартного вала Ø 12 мм или 12 мм шестигранной формы			70	GH		
21	Пластмассовый корпус из астралона (защита от пыли и прикосновения)	Для максимального количества контактов	4		A		
22			8		A		
23			12		A		
24			16		A		
25							
30	Корпус U 23/ 20 для максимального количества контактов 10			2500	U11		
31	Корпус U 23/ 28 для максимального количества контактов 16			3000	U12		

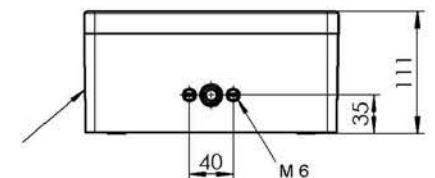


Обозначение	Количество контактов	Размер А	Размер С	Тип корпуса	Размер F	Размер G
2	2	50	75	U 23/20	180	202
4	4	75	100			
6	6	100	125			
8	8	125	150			
10	10	152	177			
12	12	177	202	U 23/28	260	280
14	14	202	227			
16	16	227	252			

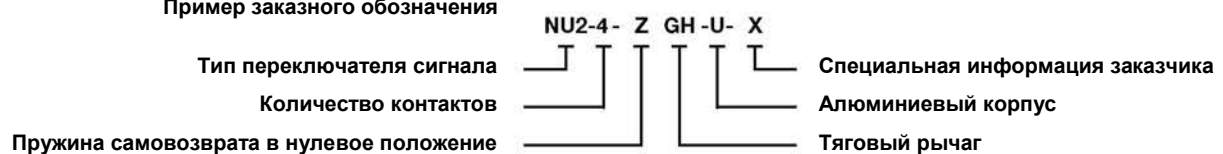


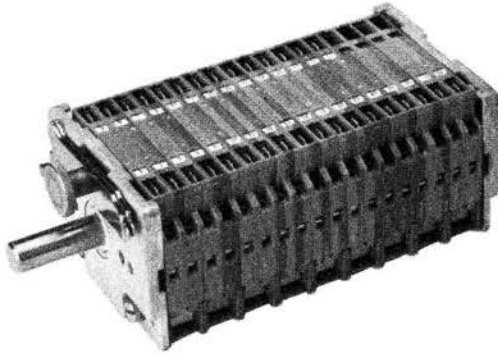
Алюминиевый корпус, степень защиты IP 65

По обеим сторонам
2 x M 32



Пример заказного обозначения



**GESSMANN®**Промышленные комму-
тационные устройства**Переключатель сигнала NU 3****3/406****2012**

Заказное обозначение NU3-09-...

Переключатель NU 3 применяется в качестве переключателя сигнала и элемента сигнализации в высоковольтных установках. Данное прочное коммутационное устройство соответствует нормам IEC/EN 60947-5-1 и оснащено программируемыми контактными дорожками.

Коммутируемая мощность контактов (размыкающие контакты с принудительным размыканием и замыкающие контакты с принудительным замыканием) составляет 8 А, 250 В переменного тока при категории применения 15 или 2,5 А, 250 В постоянного тока; постоянная времени L/R = 20 мс.

Механический срок службы: 1 миллион коммутационных операций

Допустимая температура окружающей среды: при эксплуатации: от - 40° С до + 60° С,
при складировании: от - 50° С до + 80° С.

Устойчивость к воздействию климата:
постоянное влажное тепло - согласно IEC 60068-2-78,
циклическое влажное тепло - согласно IEC 60068-2-30.

Степень защиты в корпусе: IP 54 согласно IEC/EN 60529

Технические характеристики см. страницу каталога 4/100.

Поз.				Вес, грамм	Обозна- чение	Цена, евро
1	Переключатель сигнала со свободным концом вала Ø 12 мм стандартной формы или 12 мм шестигранной формы	Количество контактов	2	450	01	
2			4	600	02	
3			6	750	03	
4			8	900	04	
5			10	1050	05	
6			12	1200	06	
7			14	1350	07	
8			16	1500	08	
9			18	1650	09	
10			20	1800	10	
11			22	1950	11	
12			24	2100	12	
13			26	2250	13	
14			28	2400	14	
15			30	2550	15	
16			32	2700	16	
20	Количество контактов с дополнительным винтовым соединением	2				
21	2-й свободный конец вала (Ø 12 мм стандартный или 12 мм шестигранной формы)				F	
22	Пружина самовозврата в нулевое положение			110	Z	
23	Последовательность переключения 4-0-4					
24	2 уголка крепления на каждый переключатель сигнала			80	W	
25	Тяговый рычаг для стандартного вала Ø 12 мм или 12 мм шестигранной формы			70	GH	

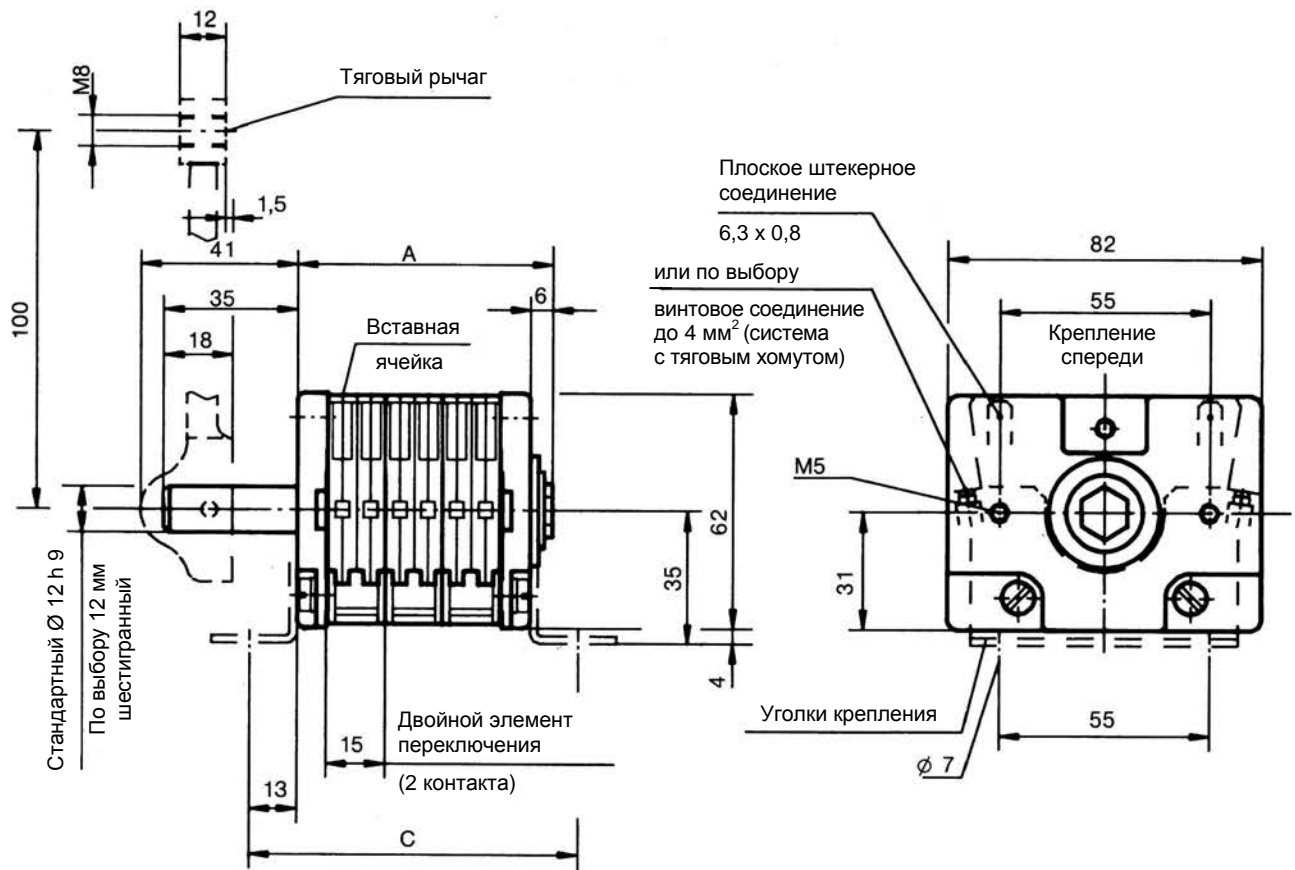
**GESSMANN®**

Промышленные коммутационные устройства

Переключатель сигнала NU 3

3/407

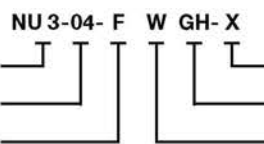
2012



Обозначение	Количество контактов	Размер А	Размер С
01	2	37	57
02	4	52	72
03	6	67	87
04	8	82	102
05	10	97	117
06	12	112	132
07	14	127	147
08	16	142	162
09	18	157	177
10	20	172	192
11	22	187	207
12	24	202	222
13	26	217	237
14	28	232	252
15	30	247	267
16	32	262	282

Пример заказного обозначения

Тип переключателя сигнала
Количество контактов
2-й свободный конец вала



Специальная информация заказчика
Тяговый рычаг
Уголки крепления