

**GESSMANN**Промышленные комму-  
тационные устройства**Одноосевой командоконтроллер S 6**

1/216

2008



Заказное обозначение S6L-03ZP-...

Одноосевой командоконтроллер S 6 является прочным коммутационным устройством, соответствующим нормам IEC 947-5-1, EN 60947, DIN VDE 0660-200 и предназначенным для подъемно-транспортного оборудования. Модульная компоновка создает возможность универсального применения этого устройства. S 6 устойчив к воздействию масла, морского климата, озона и ультрафиолетового излучения.

**Параметры контактов:** 2 А, 250 V AC, категория применения 15 или  
1 А, 24 V DC, категория применения 13 (стандарт)  
или 4 А, 250 V AC, категория применения 15 (спец.)

Механический срок службы 10 миллионов коммутационных операций  
Допустимая температура окруж. среды при эксплуатации: от -40° C до +60° C,  
при складировании: от -50° C до +80° C.

Устойчивость к воздействию климата:  
постоянное влажное тепло - согл. DIN IEC 68, часть 2-3  
циклическое влажное тепло - согл. DIN IEC 68, часть 2-30.  
Степень защиты спереди: IP 54 IEC 529, DIN 40050.

Технические характеристики см. страницу 5/100.  
Заказные формуляры см. страницу 5/002.

Блок привода со схематическим отображением установленных контактных блоков и осей переключения. Показано левое исполнение - (правое в зеркальном отражении).



Поз.	S 6	Дополнит. обозначения	Вес, грамм	Обозначение	Цена, евро	
1			960	S 6		
2						
3						
4						
5						
7.1	Одноосевой командоконтроллер, левый (направл. переключ. 1-2, 3-4)			L		
7.2	Одноосевой командоконтроллер, правый (направл. переключ. 5-6, 7-8)			R		
20						
21						
22						
23						
24	Рукоятка переключения с нажимным выключателем (1 замыкающий контакт), с гибким проводом		110	D		
25						
26	Рукоятка переключения с цилиндрическим наконечником В 1		40	В 1		
27	Рукоятка переключ. с наконечником В 1, с наж. выкл. сверху - 1 замык. контакт		60	В 1D		
28	Рукоятка переключения, удлиненная либо укороченная					
28.1	- 20 мм			S5		
28.2	+20 мм			S8		
30	Блок контактов (двойной элемент переключения), последовательность переключения 4-0-4	A...	Количество контактов	2	01	
31			4	350	02	
32	Направление переключения 1-2 или 3-4		6	410	03	
33	Программирование контактов согласно диаграммам типа MS...		8	470	04	
34	см. на странице каталога 5/001 или согласно диаграммам заказчика		10	530	05	
35			12	590	06	
36	Последовательность переключения 5-0-5 или 6-0-6					
38	Пружина самовозврата в нулевое положение		110	Z		
39	Фрикционный тормоз с подстройкой		30	R		
40	Потенциометры и др. устройства для 1 блока контактов с присоед. деталью Проволочный потенциометр Т 130, линейная характеристика, с центральным отводом, мощность 1,5 ватт, макс. ток ползунка 10 мА, значения сопротивления: 2 x 0,5 кОм – P021; 2 x 1 кОм – P022; 2 x 2 кОм – P023; 2 x 5 кОм – P024; 2 x 10 кОм – P025.	...P02 □	70	P		
41	Деталь для установки потенциометра, ось 6 мм, угол подстройки 2 x 150°	C..., P...			(P)	
42	Деталь для установки пот-ра и др. устройств с подстройкой угла поворота				(P)	
43	Прочие потенциометры и другие устройства см. страницу каталога 1/240...					
50						
51						
52	Типы корпусов см. страницу каталога 1/350					
60	Табличка обозначений, без гравировки, с 2-мя стрелками направлений					
61	Выполнение гравировки каждых 10 печатных знаков					
70	Устройства подачи команд и сигнализации см. страницу каталога 1/360					

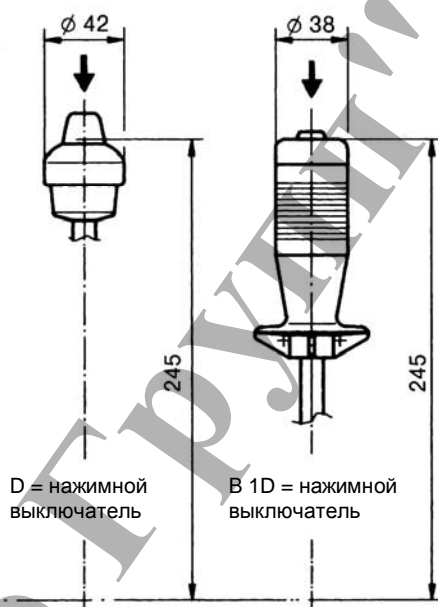
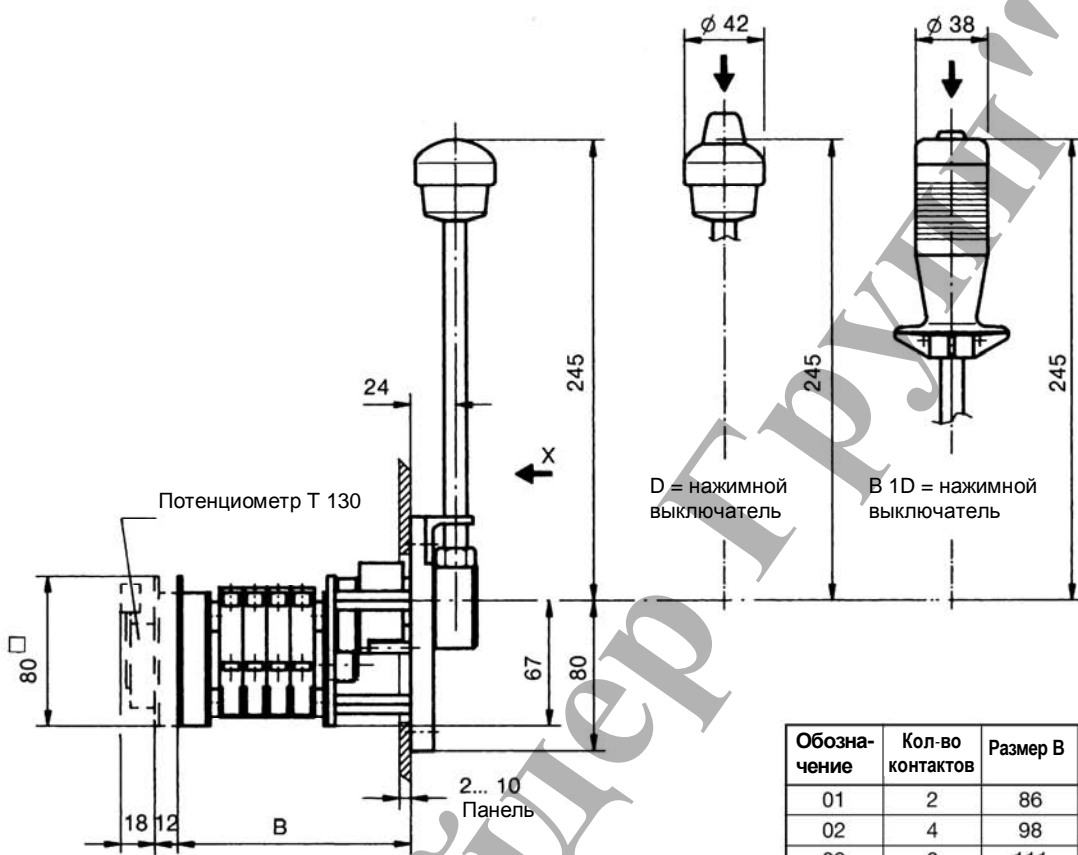
**GESSMANN**

Промышленные коммутационные устройства

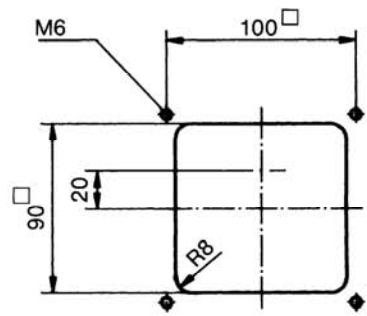
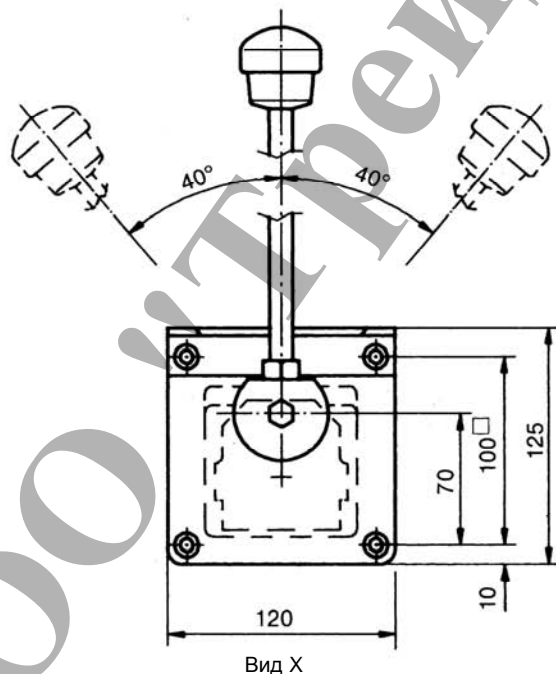
## Одноосевой командоконтроллер S 6

1/217

2008



Обозначение	Кол-во контактов	Размер В
01	2	86
02	4	98
03	6	111
04	8	123
05	10	136
06	12	148



Отверстие для установки

