



Заказное обозначение В10.1-13DW-...

Фасонная рукоятка В 10-1 является элементом переключения для двойных рычажных командоконтроллеров фирмы ГЕССМАНН типа D 64, DD 64, D 8. Рукоятка В 10-1 имеет левое исполнение, а рукоятка В 10-2 - правое. Рукоятки В 10 также могут применяться в качестве элемента переключения для гидравлических приводов. Возможность установки различных устройств подачи команд, таких, как нажимные выключатели, нажимные позиционные переключатели и т.д., позволяет приспосабливать рукоятку переключения к соответствующим требованиям заказчика.

В рукоятке В 10 выполняется проводная разводка гибкими проводными жилами сечением 0,1 мм² и длиной 450 мм. Деталь крепления рукоятки переключения может поставляться с просверленным отверстием диаметром 10 мм. Фасонная рукоятка В 10 изготавливается из пластмассы черного цвета (полиамид).

Параметры контактов: 0,5 А, 110 V AC, категория применения – 15 или 1,5 А, 24 V DC, категория применения 13 или I_{мин} > 0,2 мА, 2 V DC, категория применения – 12, с золотым покрытием, для макс. нагрузки 0,12 Ватт (стандарт)

Микроконтакты переключения поставляются по дополнительному запросу.

Допустимая температура окружающей среды: при эксплуатации: от - 40° С до + 60° С, при складировании: от - 50° С до + 80° С

Устойчивость к воздействию климата:

постоянное влажное тепло -
циклическое влажное тепло -

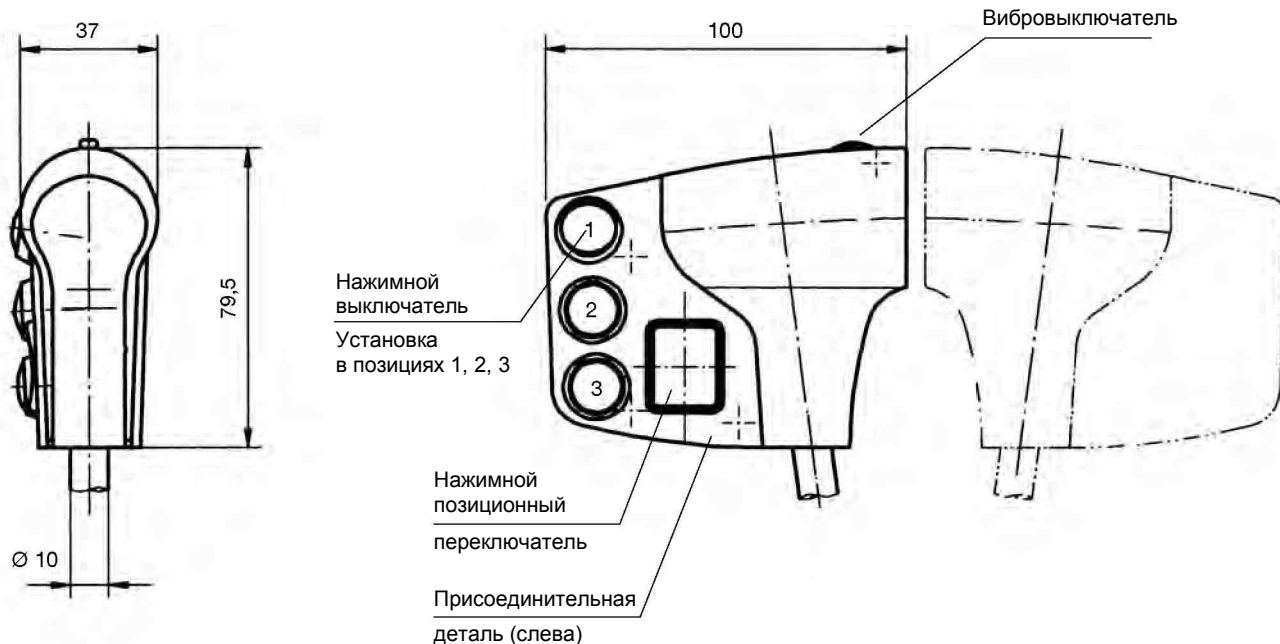
Степень защиты спереди:

согласно IEC 60068-2-78
согласно IEC 60068-2-30
IP 65 согласно IEC/EN 60529

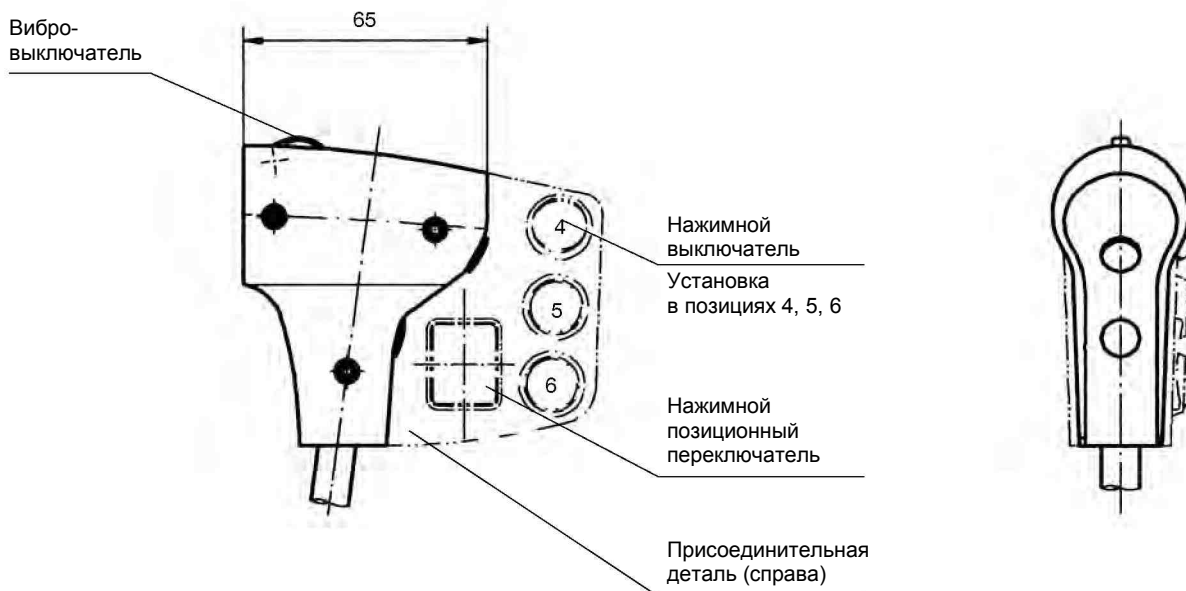
Поз.			Параметры контактов	Вес, грамм	Обозначение	Цена, евро
1	Фасонная рукоятка переключения с деталью крепления, левое исполнение			100	В 10-1	
2	Фасонная рукоятка переключения с деталью крепления и с присоединительной деталью, левое исполнение			130	В 10-1-1	
3	Фасонная рукоятка переключения с деталью крепления, правое исполнение			100	В 10-2	
4	Фасонная рукоятка переключения с деталью крепления и с присоединительной деталью, правое исполнение			130	В 10-2-2	
5	Нажимной выключатель: В 10-1 - установка в поз. 1, 2, 3 / В 10-2 - установка в поз. 4, 5, 6	KDA21	1 НР контакт 0,1 А, 24 V DC, 13	20	D	
8	Нажимной позиционный переключатель	KEM/59	2 нормально-разомкнутых контакта	30	W	
8.1	Нажимной позиционный переключатель T-0-T	T – позиция переключения с самовозвратом		30	W	
8.2	Нажимной позиционный переключатель 0-T			30	W	
8.3	Нажимной позиционный переключатель R-0-T			30	W	
8.4	Нажимной позиционный переключатель R-0-R	R – позиция переключения с фиксацией		30	W	
8.5	Нажимной позиционный переключатель 0-R			30	W	
8.6	Нажимной позиционный переключатель R - R			30	W	
20	Вибровыключатель, срабатывание через подъемный электромагнит 24 V DC Импульсный сигнал 100%-ной относительной продолжительности включения (например, осязательное распознавание передвижения каната)			60	V	



В 10-1



В 10-2



Пример заказного обозначения

В 10-1 - 1 D W V - X

Тип рукоятки переключения
Фасонная рукоятка переключения
с присоединительной деталью
Нажимной выключатель

Специальная информация заказчика
Вибровыключатель
Нажимной позиционный переключатель